

# THE ART AND SCIENCE OF DEFIBRILLATION™

---

**Simpel**



**Doeltreffend**



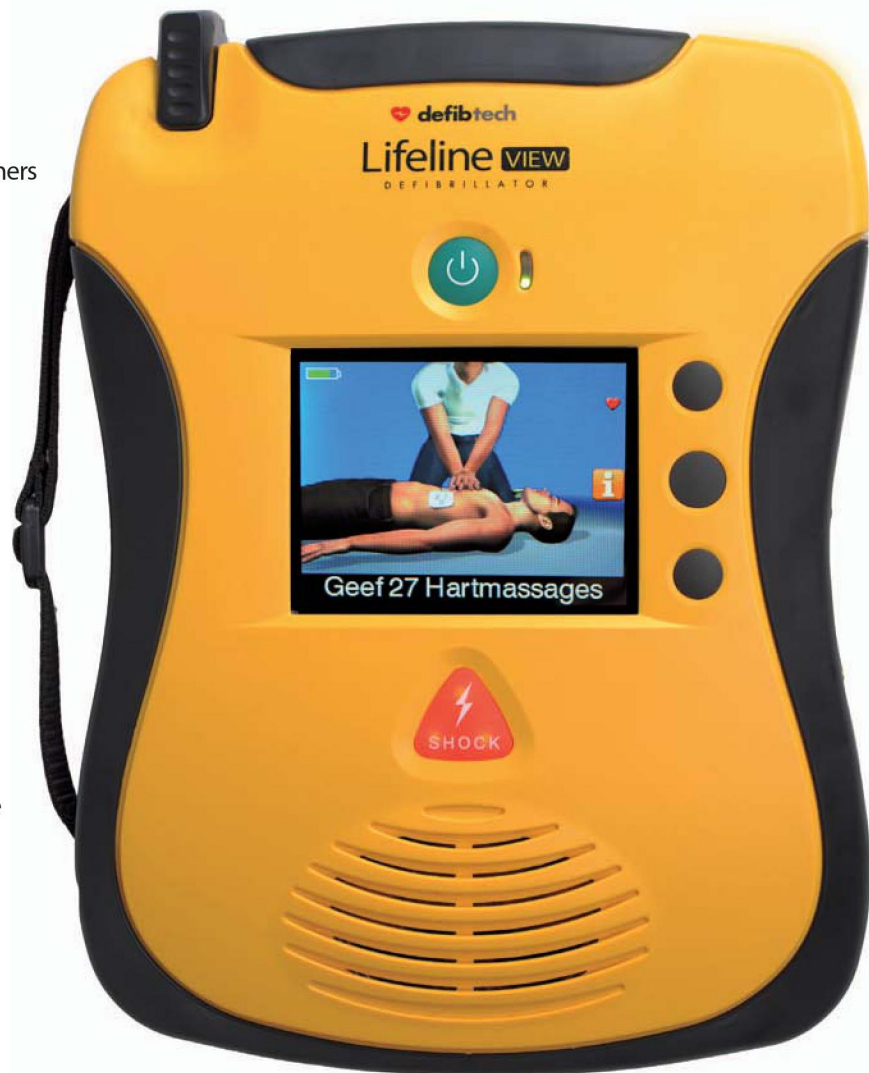
**defibtech**  
Life-Saving Technology Within Reach

# Een AED met een visie.

## Angst is een slechte raadgever

Met de Lifeline™ VIEW kan iedereen - van hulpverleners tot onervaren omstanders - erop vertrouwen dat ze adequaat reageren in geval van een noodsituatie. Dit revolutionaire en levensreddende apparaat combineert een gestroomlijnd en een gebruikersvriendelijk ontwerp met specificaties van militaire precisie, waaronder de meest beproefde bifasische golfvorm. Het is de eerste en enige AED voorzien van een interactief en fullcolour display dat de gebruiker met behulp van video's stap-voor-stap uitlegt hoe te reanimeren, beademen en defibrilleren.

U kunt er van op aan dat het apparaat eenvoudig te onderhouden is en altijd direct klaar is voor gebruik. De Lifeline™ VIEW geeft het juiste gebruik en het onderhoud van het apparaat op een duidelijke manier aan. Bovendien ondersteunt het apparaat de mogelijkheden van upgrades en uitbreidingen.



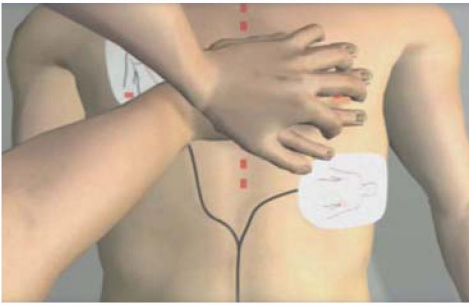
## Direct klaar voor gebruik

In geval van een plotselinge hartstilstand moet uw AED direct klaar zijn voor gebruik en u moet erop kunnen vertrouwen dat dit ook daadwerkelijk zo is. De Lifeline™ VIEW voert iedere dag uitgebreide zelftests uit om te garanderen dat het apparaat correct functioneert. Direct klaar voor gebruik wordt



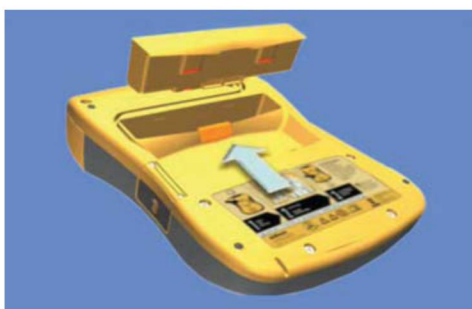
aangegeven met een heldere, knipperende indicator die altijd goed zichtbaar is. De meeste andere AED's signaleren alleen problemen en laten het verzamelen van alle essentiële informatie eenvoudig over aan de gebruiker.

Bij de Lifeline™ VIEW is dat wel anders. Met één druk op de knop en zonder het apparaat in te schakelen, kan een gebruiker snel controleren of de AED direct klaar voor gebruik is. Het apparaat geeft direct de bedrijfsstatus van de AED, de batterij-unit en de elektroden aan.



## Een persoonlijke coach

Tijdens het gebruik van de Lifeline™ VIEW is het net alsof u terzijde wordt gestaan door een persoonlijke coach. De AED laat aan de hand van video's zien hoe het apparaat moet worden gebruikt; dat wil zeggen van het voorbereiden van de patiënt tot het openen en aanbrengen van de elektroden op de patiënt en het toedienen van de schokken. De AED begeleidt u bovendien stapsgewijs bij het adequaat reanimeren en beademen. Iedere taak kan zo vaak worden getoond als u wilt, zodat u vol vertrouwen te werk kunt gaan.



## Eenvoudig onderhoud

Het onderhoud van een AED was nog nooit zo eenvoudig. De Lifeline™ VIEW betekent een revolutie in het AED-onderhoud dankzij de handige zelftests en de duidelijke visuele instructies voor het controleren en vervangen van de elektroden, batterijen en datakaart.



## Horen en zien

Andere AED's zeggen alleen wat u moet doen, maar de Lifeline™ VIEW laat het ook daadwerkelijk zien aan de hand van fullcolour, gedetailleerde, interactieve video's. Het apparaat biedt duidelijke teksten en bijbehorende video's die de gesproken instructies en de mate van hulp versterken. Met name in rumoerige omgevingen, waar gesproken instructies alleen soms moeilijk te volgen zijn, kan dit uitermate handig zijn.



## Levensreddend ontwerp

Defibtech heeft zich bij de ontwikkeling van de AED-productlijn laten leiden door toonaangevende innovatie, eenvoud en elegantie. De AED's zijn niet alleen verfijnd genoeg om te voldoen aan de verwachtingen van de meest veeleisende hulpverleners, maar zijn ook nog eens zo eenvoudig in gebruik dat zelfs ongetrainde personen snel en efficiënt een leven kunnen redden. De Lifeline™ VIEW wordt gekenmerkt door:

**Geniaal ontwerp.** Dankzij het heldere geel en zwart en de aantrekkelijke, gestroomlijnde vorm vallen de AED's op zonder gebruikers af te schrikken.

**Nieuwste technologie.** De Lifeline™ VIEW geeft bifasische defibrillatie-schokken, wat bijzonder efficiënt is bij het toedienen van de eerste schok tijdens het reanimeren van patiënten met ventrikelfibrilleren, de meest voorkomende vorm van een plotselinge hartstilstand. De VIEW beschikt verder over een hoogwaardig display en stap-voor-stap gesproken instructies, waardoor het inzetten van de AED in noodgevallen nog nooit zo eenvoudig is geweest.

**Lichtgewicht en duurzaam.** Gezien het gewicht van iets meer dan een kilo kan zelfs een kind de Lifeline™ VIEW dragen. De apparatuur is bovendien getest conform de schok- en valspecificaties van het Amerikaanse leger.

## De Defibtech-filosofie

Bij het ontwerp en de productie van het unieke assortiment AED's kan Defibtech op de volgende kenmerkende en aanvullende capaciteiten vertrouwen:

**Superieure waarde.** Defibtech levert AED's met professionele specificaties tegen consumentenprijzen.

**Technische innovatie.** Het hoog opgeleide ingenieursteam is één van de meest ervaren in de branche. Persoonlijk en als team streven de ingenieurs continu naar innovatie om zo de lat voor de AED-branche steeds hoger te leggen.

**Ontworpen voor gebruik in de echte wereld.** Defibtech ontwikkelt en produceert mogelijkheden en functies die oprecht handig en bruikbaar zijn.

**Klantcommitment.** Defibtech zet zich in om gebruikers in staat te stellen levens te redden met krachtige producten die eenvoudig en gemakkelijk in gebruik zijn.

